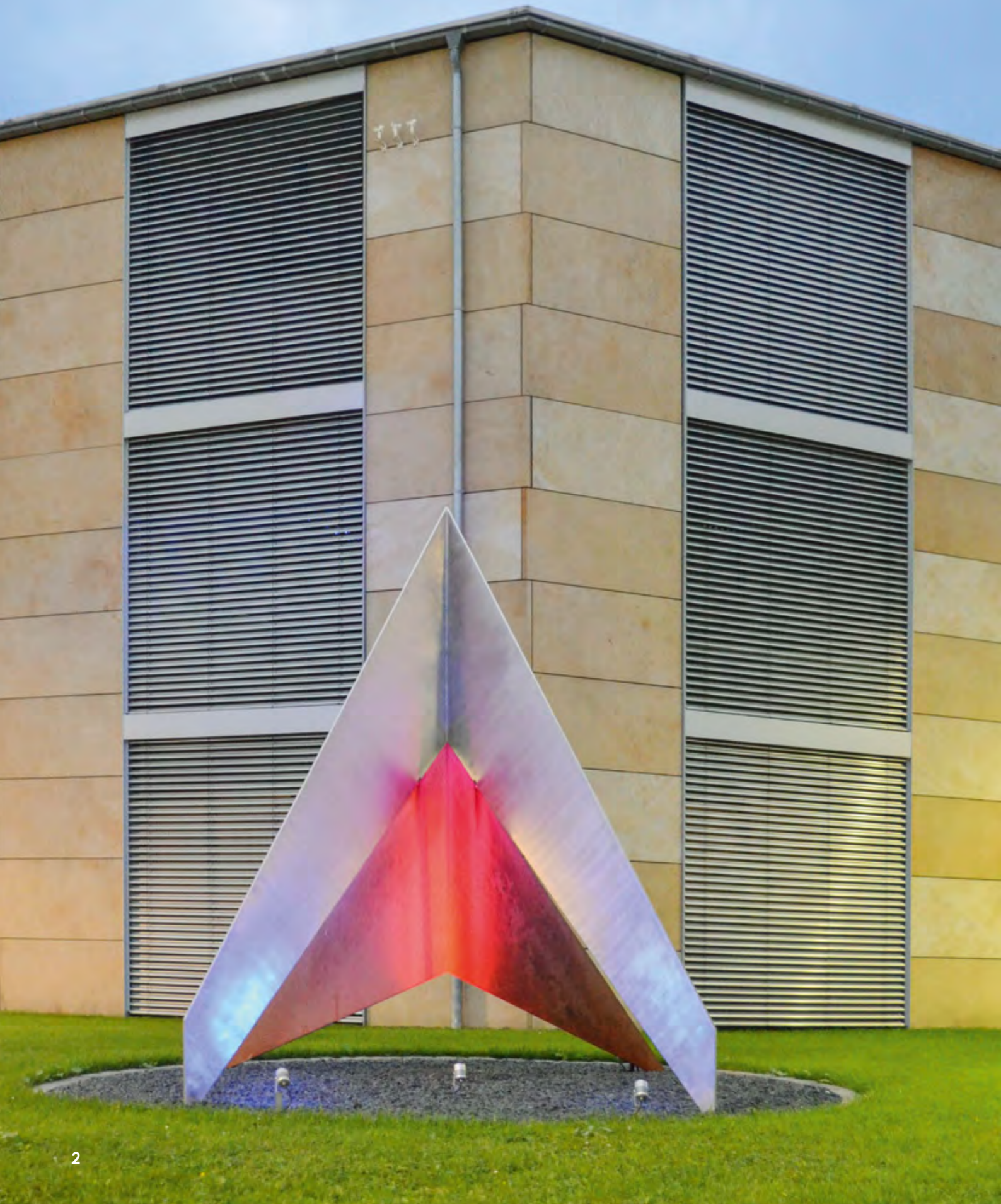


# Individuelle Wärmebehandlungs- anlagen vom Weltmarktführer

schwartz

Qualität und Innovation  
seit über drei Jahrzehnten



### Sehr geehrte Geschäftspartner und Interessenten,

auf den folgenden Seiten möchten wir Ihnen die Unternehmensgeschichte und Leistungen der schwartz Gruppe näherbringen. Dabei nehmen wir Sie mit auf eine Zeitreise seit Beginn unseres über 35-jährigen Bestehens, in dessen Verlauf wir viele große und wichtige Schritte gemacht haben. Zudem stellen wir Ihnen unsere Produkte, Technologien, Services und Dienstleistungen vor, die wir individuell für Sie – unsere Kunden – entwickelt haben und stetig weiterentwickeln.

Als zuverlässiger Spezialist stehen wir Ihnen jederzeit kompetent und engagiert zur Seite: von Ihrer ersten Anfrage bis hin zum Projektabschluss. Im Bereich Wärmebehandlungsanlagen sind wir auch mit den sich anschließenden Serviceleistungen für Sie da.

Lassen Sie sich von unseren Produkten und Services überzeugen!

### Ihr Team der schwartz Gruppe

## Inhalt

<b>Unsere Erfolgsgeschichte: Vom Ein-Mann-Betrieb zum Weltmarktführer</b> .....	<b>4</b>
<b>Die schwartz Gruppe – ein globaler Erfolg</b> .....	<b>8</b>
<b>Wärmebehandlungsanlagen</b> .....	<b>10</b>
Individuelle Wärmebehandlungsanlagen für das Presshärten .....	10
Der Thermische Printer für leichtere Karosserieteile .....	14
Individuelle Wärmebehandlungsanlagen für Aluminium .....	16
Individuelle Wärmebehandlungsanlagen für NE-Metalle .....	20
<b>Know-how und höchste Qualität – von der ersten Beratung bis zur Inbetriebnahme der fertigen Anlage</b> .....	<b>24</b>
<b>Kompetenter Service für Ihre schwartz Wärmebehandlungsanlage</b> .....	<b>26</b>
<b>myschwartz, das Serviceportal</b> .....	<b>28</b>
<b>Die schwartz Gruppe – weltweit für Sie da</b> .....	<b>30</b>
schwartz GmbH – Deutschland .....	32
schwartz HTS – China .....	34
schwartz, Inc. – USA .....	36





# Unsere Erfolgsgeschichte: Vom Ein-Mann-Betrieb zum Weltmarktführer

**Rolf Schwartz**, der im Zweigwerk der Otto Junker GmbH am damaligen Standort Gevelsberg als Konstruktionsleiter tätig war, macht sich nach der Schließung des Werkes selbstständig. Er gründet die schwartz GmbH zur Konstruktion und Fertigung von



Wärmebehandlungsanlagen für Stahl, Aluminium und NE-Metalle.



1984

1995

1998

2002

2003

2009

2011

2012

2013

2014

**Erstmals** werden in einem Fahrzeug pressgehärtete Stahlbauteile verbaut, die in Wärmebehandlungsanlagen der schwartz GmbH erhitzt wurden.

**Alexander Wilden** tritt als kaufmännischer Leiter und Prokurist in das Unternehmen ein.

Das immer stärker wachsende Auftragsvolumen erfordert mehr und mehr Raum. Es fällt der Startschuss zur **Erweiterung des Gebäudes und der Produktionshallen**.

**Der 100. Mitarbeiter** der schwartz GmbH wird eingestellt.

Der Unternehmenssitz wird nach **Simmerath** verlegt. Dort entsteht im Gewerbegebiet Rollesbroich ein zweistöckiges Bürogebäude mit angeschlossener Fertigungshalle.



Die schwartz GmbH erhält erste Aufträge über Wärmebehandlungsanlagen für das Presshärten von der **Volkswagen AG**.

Um die wachsende Zahl der Kunden im asiatisch-pazifischen Raum schneller beliefern zu können, wird die Niederlassung **schwartz Heat Treatment Systems Asia** in Kunshan bei Shanghai/VR China gegründet. Fortan verfügt dieser Standort über ein eigenes Serviceteam, das die Kunden vor Ort umfassend betreut.



Alexander Wilden übernimmt die **alleinige Geschäftsführung** der schwartz GmbH.



Als Servicestandort in Oswego, nahe Chicago (Illinois/USA), wird die **schwartz, Inc.** gegründet. Von dort aus sind die Servicemitarbeiter in kürzester Zeit bei den Kunden im amerikanischen Raum. Heute befindet sich der Standort in Naperville (Illinois).

**Über 80% aller pressgehärteten Stahlteile**, die weltweit in Autos verbaut sind, wurden in Wärmebehandlungsanlagen von schwartz erhitzt.

Die schwartz GmbH feiert ihr **30-jähriges erfolgreiches Bestehen**.

Alexander Wilden übernimmt die **Mehrheit der Gesellschaft der schwartz GmbH**.



Das bereits 2009 erweiterte Bürogebäude reicht erneut nicht mehr aus für die wachsende Anzahl der Mitarbeiter. Einige Abteilungen werden daher in ein **neues Gebäude** in unmittelbarer Nähe verlegt.

Die schwartz GmbH zählt zu den **500 wachstumsstärksten Unternehmen** in Deutschland – laut Liste des FOCUS Magazins in Zusammenarbeit mit dem Statistikportal Statista.



Die Produktionskapazitäten am **Hauptsitz in Simmerath** werden weiter ausgebaut.



**Umsiedlung der Hütte GmbH** von Düren nach Aachen-Schleckheim. Damit erweitert die Hütte GmbH ihre Produktionsfläche von 2.500 m<sup>2</sup> auf über 14.000 m<sup>2</sup>.



Eröffnung eines weiteren Servicestandortes der **schwartz Heat Treatment Systems Asia** in Peking.

Die schwartz GmbH erweitert ihre Produktpalette um ein neues Geschäftsfeld im Bereich **Erwärmungsanlagen für die NE-Metallindustrie**.

Eröffnung eines weiteren **Produktionsstandortes** in **Kunshan/VR China**.



Die schwartz GmbH erhält den **AC<sup>2</sup>-Innovationspreis der Region Aachen** für ihre Neuentwicklung im Bereich Wärmebehandlungsanlagen für das Presshärten. Mit der innovativen Anlage können auf einer Platine unterschiedliche, stark abgegrenzte Temperaturbereiche erzeugt werden.



Vom unabhängigen Weltmarktführer-Index der Hochschule Sankt Gallen/Schweiz wird die schwartz GmbH offiziell als **Weltmarktführer im Bereich Wärmebehandlungsanlagen für das Presshärten** bestätigt.

Die schwartz Gruppe erwirbt die **Hütte GmbH in Düren**.



Alexander Wilden wird **alleiniger Gesellschafter der schwartz Gruppe**.

Eröffnung zweier weiterer Servicestandorte der **schwartz Heat Treatment Systems Asia** in Chongqing und Guangzhou/VR China.



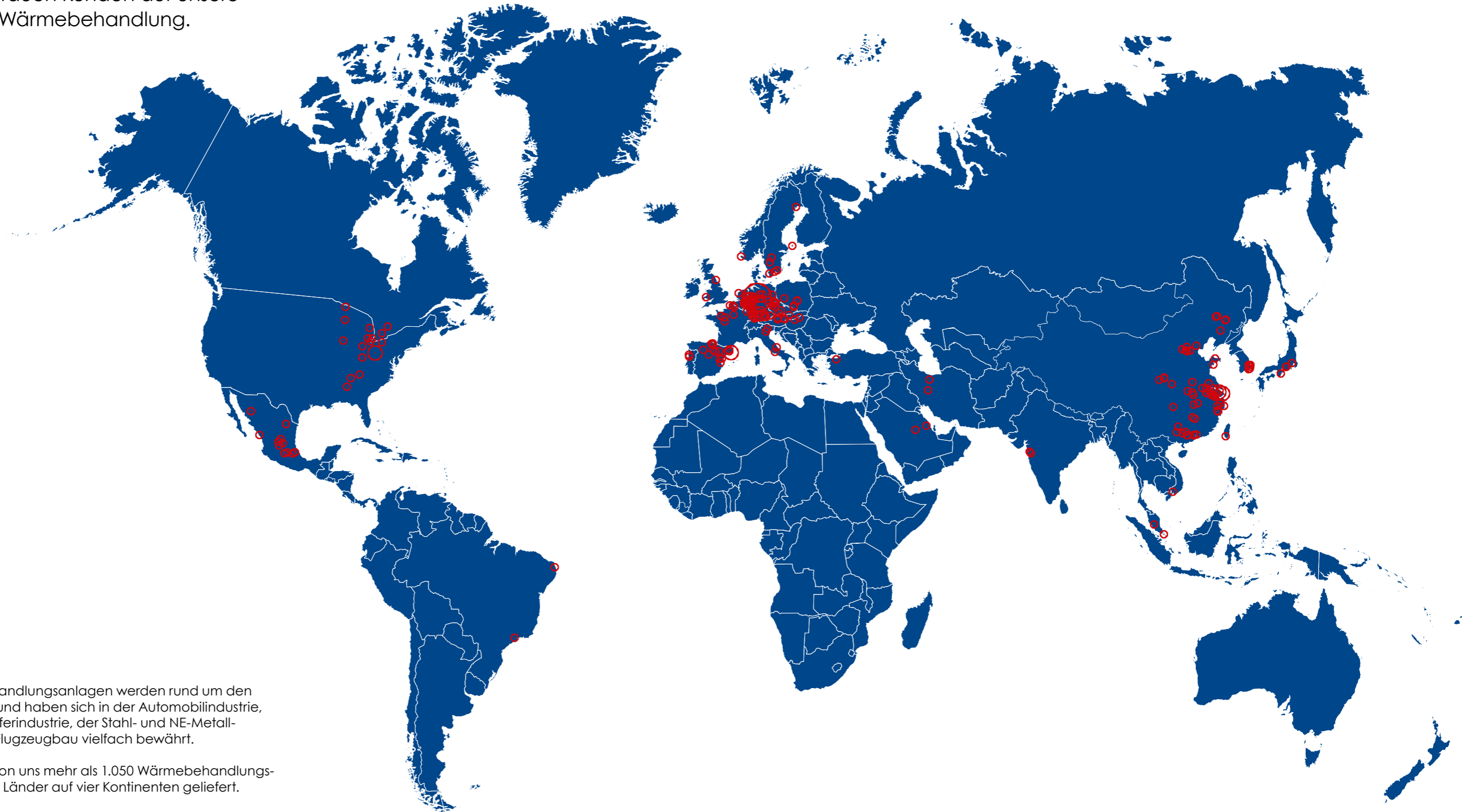
**schwartz** wird vom unabhängigen Weltmarktführer-Index erneut als **Weltmarktführer im Bereich Wärmebehandlungsanlagen für das Presshärten** bestätigt.

Im Rahmen der Digitalisierungsstrategie schwartz 4.0 wird das Serviceportal **myschwartz** entwickelt. myschwartz ist ein Serviceportal, mit dem wir unseren Kunden digitalen Zugang zu unseren Leistungen und Services bereiten.



## Die schwartz Gruppe – ein globaler Erfolg

Weltweit vertrauen Kunden auf unsere Anlagen zur Wärmebehandlung.



Unsere Wärmebehandlungsanlagen werden rund um den Erdball eingesetzt und haben sich in der Automobilindustrie, der Automobilzulieferindustrie, der Stahl- und NE-Metallindustrie sowie im Flugzeugbau vielfach bewährt.

Bis heute wurden von uns mehr als 1.050 Wärmebehandlungsanlagen in rund 30 Länder auf vier Kontinenten geliefert.



# Individuelle Wärmebehandlungs- anlagen für das Presshärten



Als Weltmarktführer im Bereich Wärmebehandlungsanlagen für das Presshärten beliefern wir überwiegend die Automobilindustrie (OEM), die Automobilzulieferindustrie (TIER 1 und TIER 2) sowie die Stahlindustrie. Alle Anlagen konstruieren und fertigen wir individuell angepasst auf die Produktionsanforderungen unserer weltweiten Kundschaft.

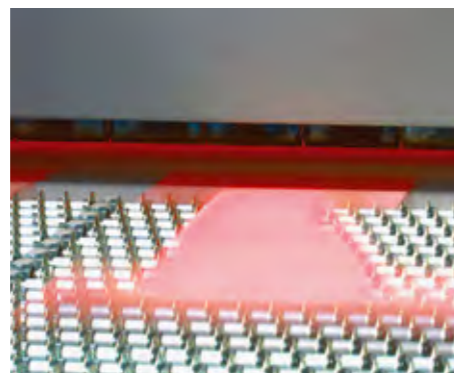




# Mehrere hundert Anlagen in über 35 Jahren Erfolgsgeschichte



Im Bereich Wärmebehandlungsanlagen für das Presshärten sind wir Weltmarktführer.



In den über 35 Jahren unserer Unternehmensgeschichte haben wir für unsere weltweite Kundschaft mehrere hundert Wärmebehandlungsanlagen für das Presshärten konstruiert, gefertigt, integriert und in Betrieb genommen.

Durch diese enorme Erfahrung und unsere stetige Weiterentwicklung können wir Ihnen individuell auf Ihre Produktionsbedürfnisse abgestimmte, innovative Wärmebehandlungsanlagen für das Presshärten anbieten.

Zufriedene Kunden und die damit verbundene hohe Nachfrage haben uns zum **Weltmarktführer im Bereich Wärmebehandlungsanlagen für das Presshärten** gemacht.

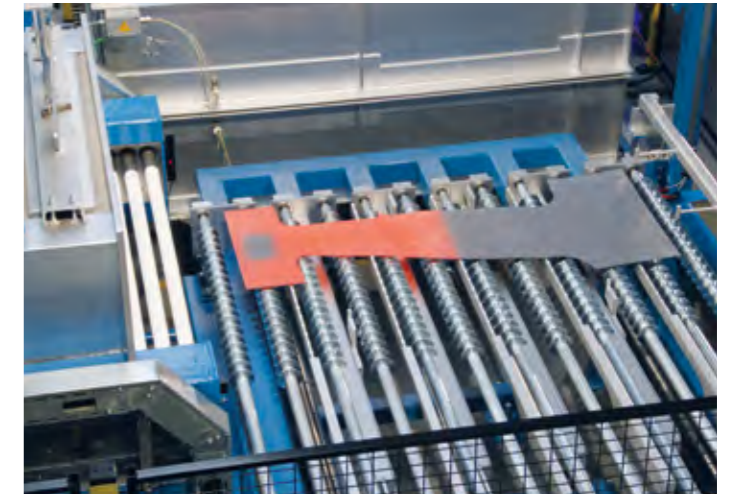
**Wir bieten Ihnen dazu Anlagen:**

- in unterschiedlichen Bauarten, zum Beispiel als Doppel-Stock oder horizontale Twin-Anlage sowie als Single Line
- zur Wärmebehandlung von beschichteten und unbeschichteten Blechen
- für den Betrieb unter Normalatmosphäre, getrockneter Luft und Schutzgas
- in den Beheizungsarten Gas, elektrisch oder einer Kombination aus beiden
- mit integriertem Thermo Inline Printer





## Der Thermische Printer für leichtere Karosserieteile



Mit der von uns umgesetzten und zur Marktreife gebrachten Technologie des Thermischen Printens werden auf einer Platine zwei oder mehr unterschiedliche Temperaturbereiche erzeugt. Diese verschiedenen Bereiche erfahren eine gezielte, lokal begrenzte Wärmebehandlung und damit einen lokal geänderten Zeit-Temperatur-Verlauf.

Dadurch lassen sich neben den harten martensitischen Bereichen, die über das konventionelle Presshärten abgedeckt werden, auch weiche Bereiche einstellen. So sind mehrere Zonen unterschiedlicher Festigkeits- und Dehnungseigenschaften innerhalb eines Bauteils herstellbar. Die definierten, unterschiedlich schmalen und breiten Übergangsbereiche können je nach Anforderung individuell angepasst werden.

Die beim anschließenden Verpressen der Platinen entstehenden unterschiedlichen Härtebereiche eröffnen somit der Automobil- und Zulieferindustrie ganz neue Möglichkeiten der Fertigung sicherheitsrelevanter Karosserieteile. Für das Umformen der im Thermischen Printer wärmebehandelten Bleche können herkömmliche Presswerkzeuge verwendet werden.

Mit Hilfe unseres Thermischen Printersystems lassen sich deutlich leichtere Karosserien herstellen. **Das Fahrzeug kann so insgesamt kraftstoffparender und umweltschonender konstruiert werden.**

Mit harten und weichen Bereichen lassen sich deutlich leichtere Karosserien herstellen.

Welche Bauteilgeometrie oder Anordnung der unterschiedlichen Temperaturbereiche Sie auch benötigen – **wir fertigen für Sie individuell das passende Thermische Printersystem** zu Ihrer schwarz Wärmebehandlungsanlage.



In unseren Wärmebehandlungsanlagen für Aluminium können alle in der Kraftfahrzeugindustrie, im Flugzeugbau und in der Bauindustrie eingesetzten Aluminiumteile wärmebehandelt werden.

Egal ob Schmiede-, Gussteile oder Bleche: Wir konstruieren und fertigen die passende Anlage für Sie.

# Individuelle Wärmebehandlungs- anlagen für Aluminium





# Hocheffiziente Wärmebehandlungsanlagen für Aluminium



Seit unserer Unternehmensgründung 1984 haben wir über 200 individuell auf unterschiedliche Anwendungsfälle angepasste Wärmebehandlungsanlagen für Aluminium konstruiert, gefertigt und in Betrieb genommen. Alle diese Anlagen sind mit angepassten, leistungsstarken Atmosphären-Umwälzsystemen ausgestattet. Dazu gehören auch Düsensysteme, die dem Glühgut angepasst sind. So wird eine schnelle und gleichmäßige Erwärmung der Bauteile erreicht.



Unsere Wärmebehandlungsanlagen werden mit hocheffizienten Atmosphärenumwälzsystemen ausgestattet.

Für verschiedene Erwärmungssysteme und deren Anwendungen besitzen wir die Schutzrechte.

Neben dem Einsatz in der Luftfahrtindustrie, ist durch die Forderung nach Gewichtsreduzierung, verbunden mit einer Verringerung des CO<sub>2</sub>-Ausstoßes auch im Automobilbau, der Anteil an Aluminiumbauteilen von großer Bedeutung.

Die aktuellen Vorschriften bzgl. Aluminiumbauteilen werden durch eine Wärmebehandlung in unseren Anlagen erfüllt – so zum Beispiel die SAE Aerospace Luftfahrt-Werkstoff-Norm (SAE AMS 2750) sowie die CQI-9 Heat Treat System Assessment.

Bei Einführung und Umsetzung der Temperaturverteilungsmessung (TUS) sowie bei der Prüfung der Messgeräte (SAT) profitieren unsere Kunden von der jahrzehntelangen Erfahrung und stetigen Weiterbildung unserer Mitarbeiter.

Wie auch immer sich Ihr Anforderungsprofil in den Bereichen Homogenisieren, Glühen, Lösungsglühen oder Warmauslagern von Aluminium darstellt – **wir konzipieren die maßgerecht passende Anlage für Sie!**



Neben unseren Wärmebehandlungsanlagen für das Presshärten und für die Wärmebehandlung von Aluminium, bieten wir in dem Bereich der Buntmetallindustrie Anlagen für die Wärmebehandlung von Bändern und Bündeln aus Kupfer sowie Kupferlegierungen an.



# Wärmebehandlungsanlagen für Kupfer und Kupferlegierungen





# Wärmebehandlungsanlagen für Kupfer und Kupferlegierungen



Neben unseren Wärmebehandlungsanlagen für das Presshärten und für die Wärmebehandlung von Aluminium, bieten wir in dem Bereich der Buntmetallindustrie Anlagen für die Wärmebehandlung von Bändern und Bündeln aus **Kupfer sowie Kupferlegierungen** an.

Die Erwärmung erfolgt in dem notwendigen Temperaturbereich mittels Konvektion. Hierzu werden entsprechend den Anforderungen unterschiedliche Heißluft- bzw. Schutzgasströmungssysteme eingesetzt, die eine schnelle und gleichmäßige Erwärmung gewährleisten.

Es werden verschiedene Anlagenkonzepte wie z. B. Banddurchlauföfen, Kammeröfen und Rollenherdöfen angeboten.

Zu dem Produktportfolio von schwarz gehört u.a. ein neu entwickelter Kammerofen mit verstellbaren und rotierenden Düsenfeldern zum Glühen von Bandcoils aus Buntmetall.



In diesem können Bandbünde aus Kupfer- und Kupferlegierungen ohne mechanische Beschädigung der gesamten Oberfläche schnell und gleichmäßig aufgeheizt sowie gekühlt werden. Hierbei werden Temperaturdifferenzen von maximal 10K erreicht.

Mit dem patentierten Verfahren der Düsenwände werden Hotspots verhindert und das aus den Windungen austretende Walzöl kann ungehindert verdampfen.

Der Glüh- und Kühlbetrieb erfolgt unter einem Stickstoff-Wasserstoff-Gemisch. Mit geringem Anteil von maximal 5 Prozent Wasserstoff werden Verweilzeiten

erzielt, die in anderen Ofensystemen nur mit wesentlich höherem Wasserstoffanteil möglich sind. Dies trägt zur Reduzierung der Betriebskosten bei. Das Ofenkonzept kann als Ein-Coil oder Mehrfach-Coil-Anlage ausgeführt werden.

In die Anlagensteuerung ist ein Sicherheitskonzept für die Ofenatmosphäre und eine Simulationsberechnung des Glüh-, Halte- sowie Kühlvorgangs integriert. Die Ofenanlage wird mit dem Chargiersystem ohne aufwendige Fundamentarbeiten auf dem Hallenflur aufgebaut.





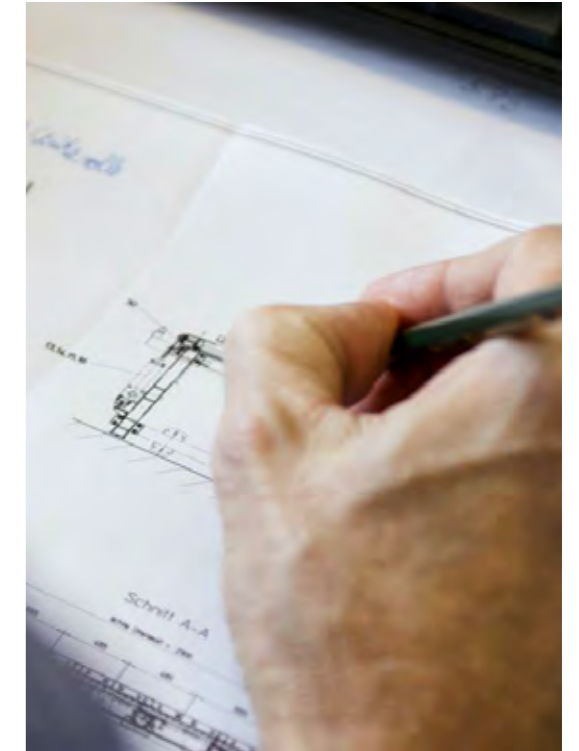
## Know-how und höchste Qualität – von der ersten Beratung bis zur Inbetriebnahme der fertigen Anlage



**Wir beraten Sie kompetent** und planen Ihre neue Anlage auf Basis Ihrer individuellen Produktionsbedürfnisse. Sämtliche Details dazu bespricht unser Vertriebsteam gerne mit Ihnen persönlich.

Das ausgeprägte Fachwissen unserer Experten bildet die Basis, auf der wir unsere bewährten Techniken ständig weiterentwickeln. Von dieser Innovationskraft unseres Unternehmens zeugen nicht zuletzt unsere zahlreichen Patente.

Sämtliche Anlagen werden an unseren Fertigungsstandorten in Simmerath, Aachen und Kunshan komplett aufgebaut. Bei der Umsetzung der hohen Qualitätsansprüche setzen wir stets auf ein festes Team von spezialisierten Mitarbeitern. Gleiches gilt für die Inbetriebnahme der Anlagen hinsichtlich Elektrik und Automation.



**Nach Fertigstellung jeder Anlage** unterziehen wir sie einem Funktionstest. So stellen wir noch vor der Auslieferung sicher, dass alle Komponenten einwandfrei funktionieren und Sie eine hochwertige, voll betriebsbereite Anlage erhalten. Davon können Sie sich gern noch vor der Auslieferung in einem gemeinsamen Abnahmetest bei uns vor Ort überzeugen.

Nach erfolgter Abnahme demontieren wir Ihre Anlage, soweit wie erforderlich, und transportieren sie in Kooperation mit spezialisierten Partnern sicher zu Ihrem Produktionsstandort. Bei der perfekten Integration und Inbetriebnahme der Anlage in Ihre Fertigung stehen Ihnen weltweit unsere erfahrenen Mitarbeiter zur Seite.



Unsere erfahrenen und geschulten Konstrukteure und Techniker übernehmen die Planung und Entwicklung der für Ihren Anwendungsfall optimalen Anlage.



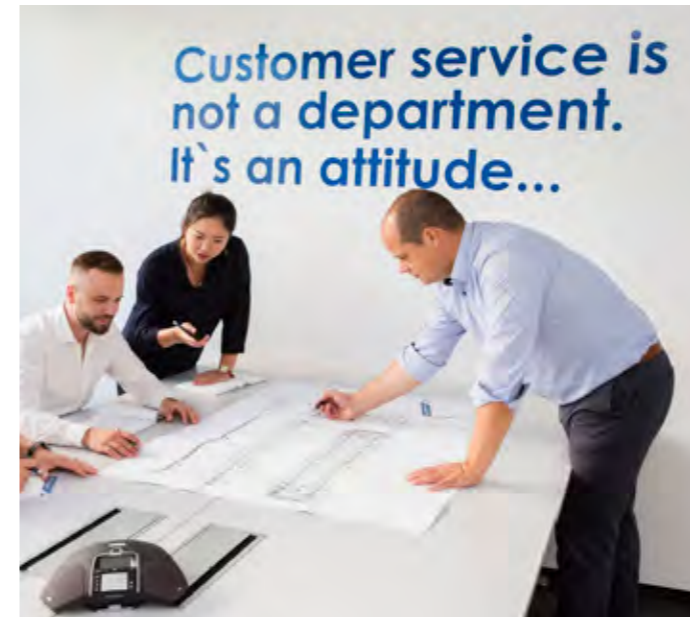


# Kompetenter Service für Ihre schwarz Wärmebehandlungsanlage



**Unser Lebenszyklus-Konzept hat zum Ziel**, das Leistungspotenzial Ihrer schwarz Wärmebehandlungsanlage jederzeit gleichbleibend hoch zu halten. Beginnend mit der Installation der Anlage in Ihre Produktionslinie, stehen wir Ihnen über die gesamte Betriebsdauer hinweg als kompetenter Partner zur Seite.

Um die permanente Produktionsfähigkeit zu sichern, bieten wir Ihnen einen individuell auf Ihre Anlage zugeschnittenen Service. Unsere bestens ausgebildeten Servicemitarbeiter entwickeln hierfür ein passendes, spezifisches Wartungskonzept, das optimal auf Ihre Fertigungszyklen abgestimmt ist.



Die Erfahrung aus der Betreuung von mehr als 1.050 bisher gefertigten Wärmebehandlungsanlagen hat uns erlaubt, hohe Service-Standards zu schaffen, die wir kontinuierlich weiterentwickeln. So können wir Ihnen besten Service für Ihre Wärmebehandlungsanlage bieten.

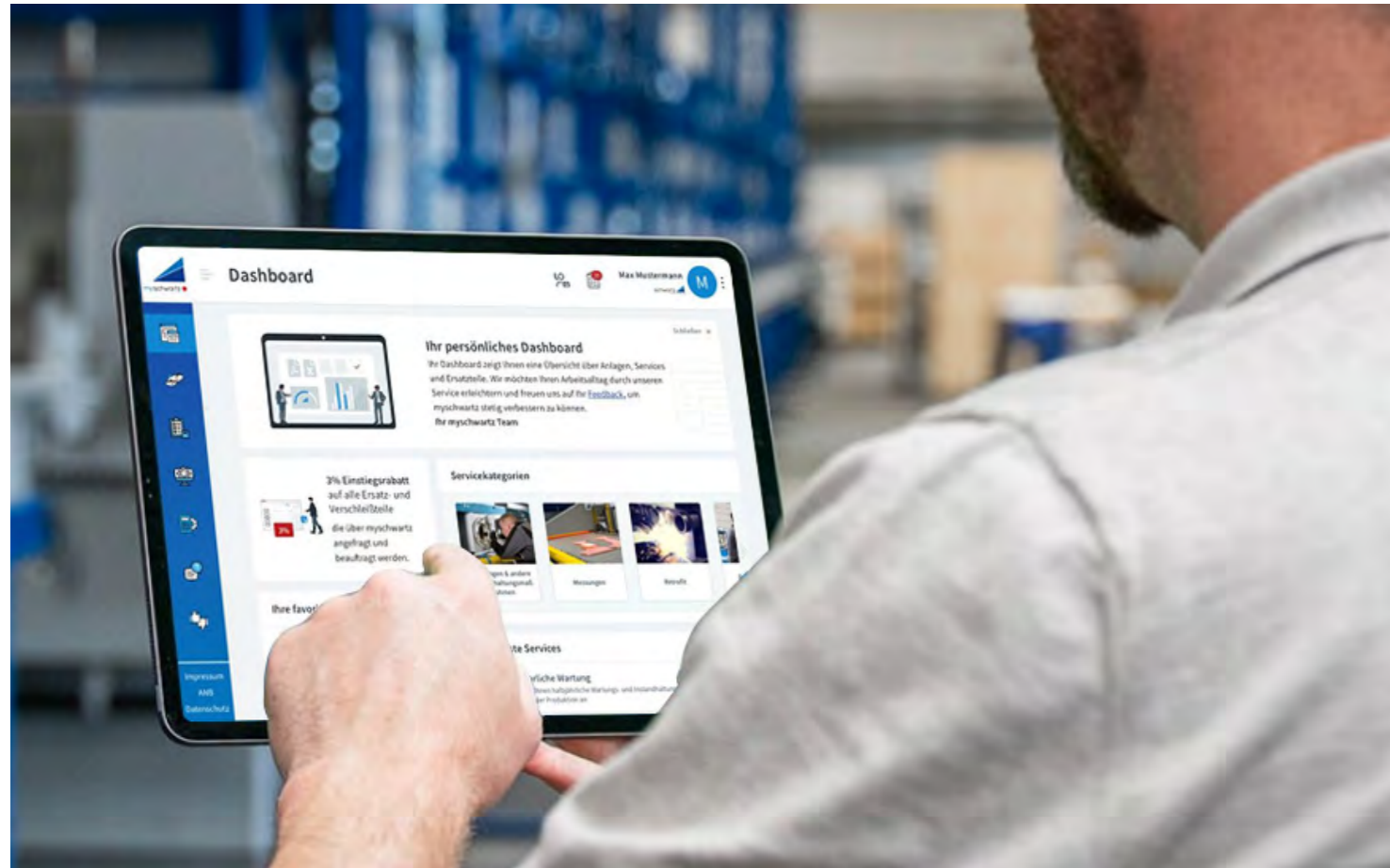
**Auf Ihren Wunsch** begleiten wir zudem Ihre Produktion oder schulen Ihr Bedienpersonal – bei Ihnen vor Ort oder in regelmäßigen Schulungen in unserem Hause.



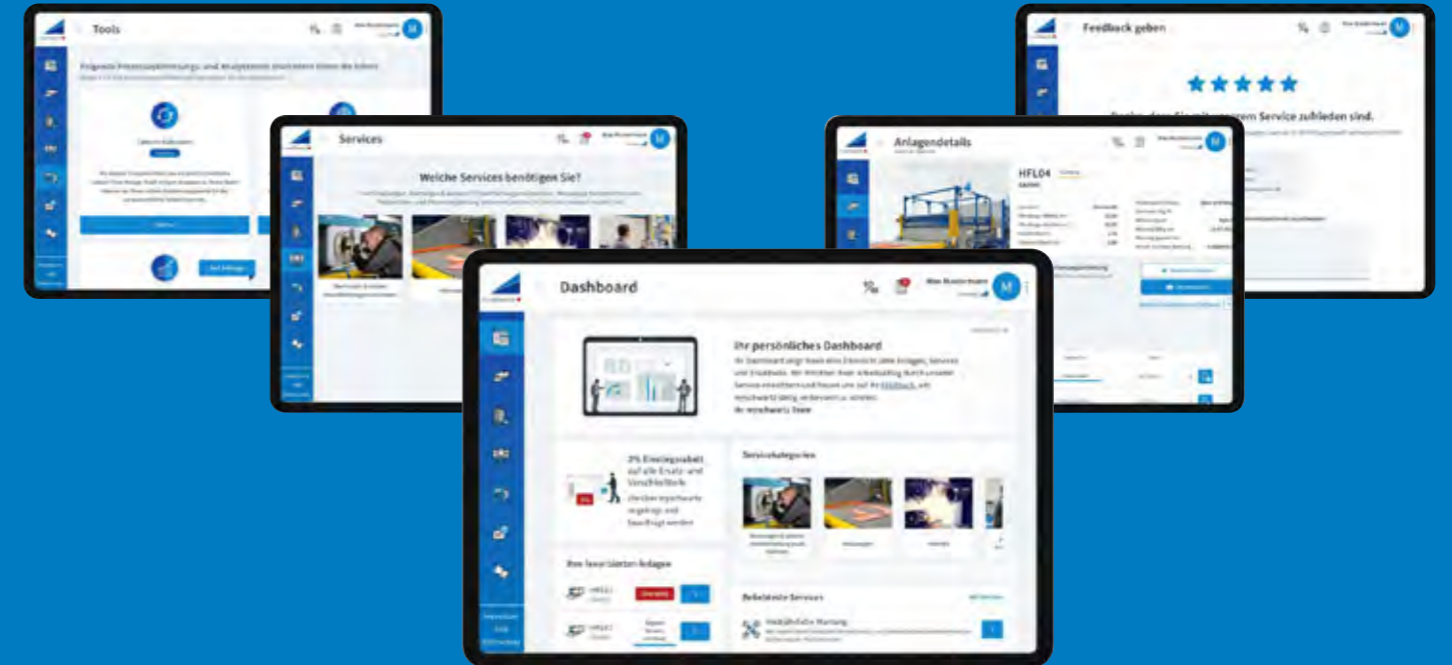
Beginnend mit der Installation der Anlage in Ihre Produktionslinie, stehen wir Ihnen über die gesamte Betriebsdauer hinweg als kompetenter Partner zur Seite.



# myschwartz, das Serviceportal



## Features – die Sie begeistern



**myschwartz ist unser Serviceportal**, mit dem wir Ihnen digitalen Zugang zu unseren Leistungen und Services bereiten. Mit diesem Schritt möchten wir Ihnen neue Servicemöglichkeiten präsentieren.

Begleiten Sie uns auf der Reise in die Digitalisierung und verschaffen Sie sich selber einen Eindruck von myschwartz.

### Ihre Vorteile:

- ✓ Erhöhung Ihrer Gesamtanlageneffektivität
- ✓ Erhöhung der Verfügbarkeit der Anlage
- ✓ Zeit- und ortsunabhängige Verfügbarkeit und Beratung
- ✓ Zeitersparnis durch optimierte Ersatzteilsuche, digitale Anfragemöglichkeit und automatische Angebotsgenerierung
- ✓ Anlageneffizienzsteigerung durch Prozess-optimierungs- und Analysetools
- ✓ Individualisierter Bereich
- ✓ Automatisieren und Prozesse beschleunigen

Unser Anspruch ist es, das Serviceangebot stetig zu optimieren. Daher möchten wir Sie in die Weiterentwicklung von myschwartz einbeziehen und gemeinsam mit Ihnen Innovationen schaffen.

- **Dashboard**  
Das Dashboard stellt eine individuell anpassbare Benutzeroberfläche dar. Dort finden Sie komprimierte Informationen zum Beispiel über den Wartungsstatus, häufig bestellte Ersatzteile oder persönliche Serviceempfehlungen.
- **Anlagenverwaltung**  
In unserer Anlagenverwaltung können Sie Anlageninformationen abrufen und haben Zugriff auf Bedienungsanleitungen, technische Zeichnungen, Backups sowie Softwareupdates.
- **Ersatzteilkatalog**  
Unser digitaler Ersatzteilkatalog bietet Ihnen eine optimierte Ersatzteilsuche durch intelligente Zuordnung von Ersatzteilen zur Anlage und Baugruppe. So finden Sie im Handumdrehen passende Ersatzteile und können direkt, komplett automatisiert ein Angebot generieren.
- **Services**  
Nach welchem Service Sie auch suchen, egal ob Schulung, Wartungen und Instandhaltung oder Retrofits, myschwartz bietet Ihnen die passende Antwort.
- **Tools**  
Mit unserem Tools können Sie Prozesse unserer Anlagen analysieren und optimieren. Der Taktzeit-Kalkulator sowie Stör- und Warnmeldekatalog sind erst der Anfang, weitere Tools sind bereits in Planung.
- **Erste-Hilfe-Bereich**  
In unserem Erste-Hilfe-Bereich finden Sie einfach und direkt Antworten auf gängige Fragen zum Support. Aber natürlich helfen wir Ihnen auch, sollte die passende Antwort nicht dabei sein.
- **Feedback geben**  
Ihre Meinung ist uns wichtig.





## Die schwarz Gruppe – weltweit für Sie da



- 8 Standorte weltweit
- 20.300 m<sup>2</sup> Produktionsfläche
- 2.000 m<sup>2</sup> Bürofläche
- Über 250 Mitarbeiter
- Vertrieb, Konstruktion, Fertigung, Montage, Inbetriebnahme, Service, Ersatzteile

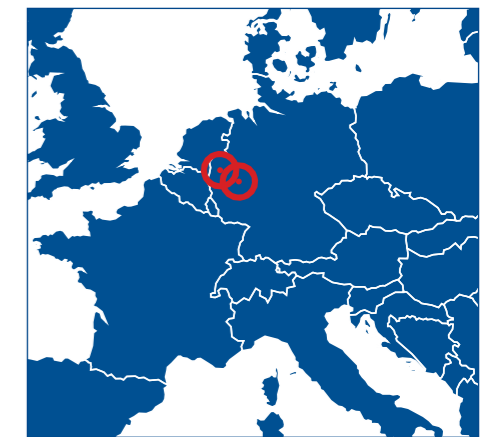




# schwartz GmbH – Deutschland



Unser kompetentes Service-Team ist rund um die Uhr für Sie erreichbar.



**Der Hauptsitz der schwartz Gruppe** befindet sich in Simmerath, Nordrhein-Westfalen, nahe dem Dreiländereck (D/B/NL).

Hier stehen uns ca. 5.300 m<sup>2</sup> Produktionsfläche für die Fertigung unserer Wärmebehandlungsanlagen zur Verfügung. Zurzeit sind in Simmerath über 140 Mitarbeiter tätig – darunter unser Spezialisten-Team, bestehend aus Ingenieuren und Konstrukteuren, die Ihre Anlage entwickeln.

An unserem zweiten deutschen Fertigungsstandort in Aachen verfügen wir über weitere 7.100 m<sup>2</sup> Produktionsfläche für die Fertigung und Vorinbetriebnahme unserer Anlagen.

**Natürlich verfügen wir zudem über ein kompetentes Service-Team**, das rund um die Uhr für Sie erreichbar ist. In unserem umfangreichen Ersatzteillager halten wir wichtige Anlagenbauteile dauerhaft vorrätig.

Alle Wärmebehandlungsanlagen (mit Ausnahme der Anlagen für den asiatisch-pazifischen Raum) werden an unseren beiden deutschen Fertigungsstandorten in Simmerath und Aachen komplett montiert und vor der Auslieferung einem Funktionstest unterzogen, dem sogenannten Factory Acceptance Test, kurz FAT.



Scannen Sie den QR-Code und schauen Sie sich unseren Imagefilm an.





## schwartz HTS – China



Unsere chinesischen Servicestandorte ermöglichen eine schnelle Bereitstellung von Services und Ersatzteilen in ganz China.



Um den asiatisch-pazifischen Raum noch besser bedienen zu können, haben wir 2011 mit der schwartz Heat Treatment Systems Asia (Kunshan) Co., Ltd. (kurz: schwartz HTS) nahe Shanghai unser Unternehmen in der Volksrepublik China gegründet.

In Kunshan stehen ca. 8.000 m<sup>2</sup> Produktionsfläche an zwei Fertigungsstandorten zur Verfügung, auf der wir unsere Wärmebehandlungsanlagen nach deutschen Standards in derselben Qualität wie an unserem Stammsitz fertigen und in Betrieb nehmen können. Hier verfügen wir zudem über ein Servicecenter und ein Ersatzteillager, in dem dauerhaft wichtige Originalteile bereitliegen. Um der steigenden Nachfrage des asiatischen Marktes gerecht zu werden, ist für das Jahr 2023 der Einzug in eine neue Produktionsstätte vorgesehen.

2017 eröffneten zwei weitere chinesische Niederlassungen in Chongqing und Guangzhou, die als Servicestandorte fungieren. 2018 kam ein weiterer Servicestandort in Peking hinzu.

Diese 4 Servicestandorte ermöglichen eine schnelle Bereitstellung unserer Services und Ersatzteile in ganz China.

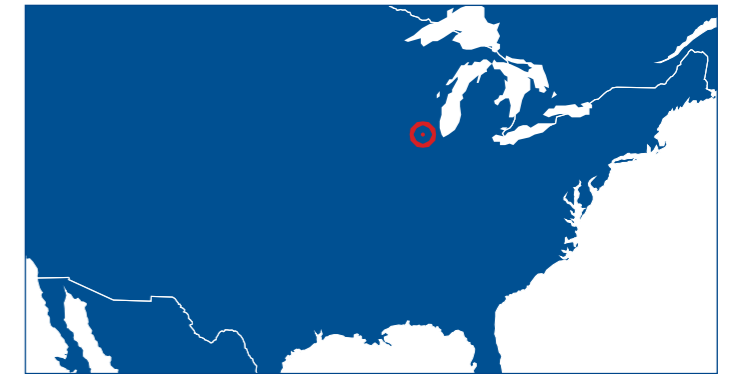




## schwartz, Inc. – USA



2012 wurde unser US-amerikanischer Standort etabliert, der sich seit 2017 in Naperville (Illinois) befindet.



Um unseren Kunden in den USA, Kanada und Mexiko schnellen Service und eine große Auswahl an Ersatzteilen für ihre Anlagen bieten zu können, haben wir 2012 unsere **Service**niederlassung **schwartz, Inc. in den USA** gegründet.

Heute befindet sich der Standort in Naperville, nahe Chicago (Illinois).



**Hauptsitz der  
schwartz Gruppe:**

schwartz GmbH  
Edisonstraße 5  
52152 Simmerath

Tel. +49 2473 9488-10  
Fax +49 2473 9488-11

[info@schwartz-wba.de](mailto:info@schwartz-wba.de)  
[www.schwartz-wba.com](http://www.schwartz-wba.com)